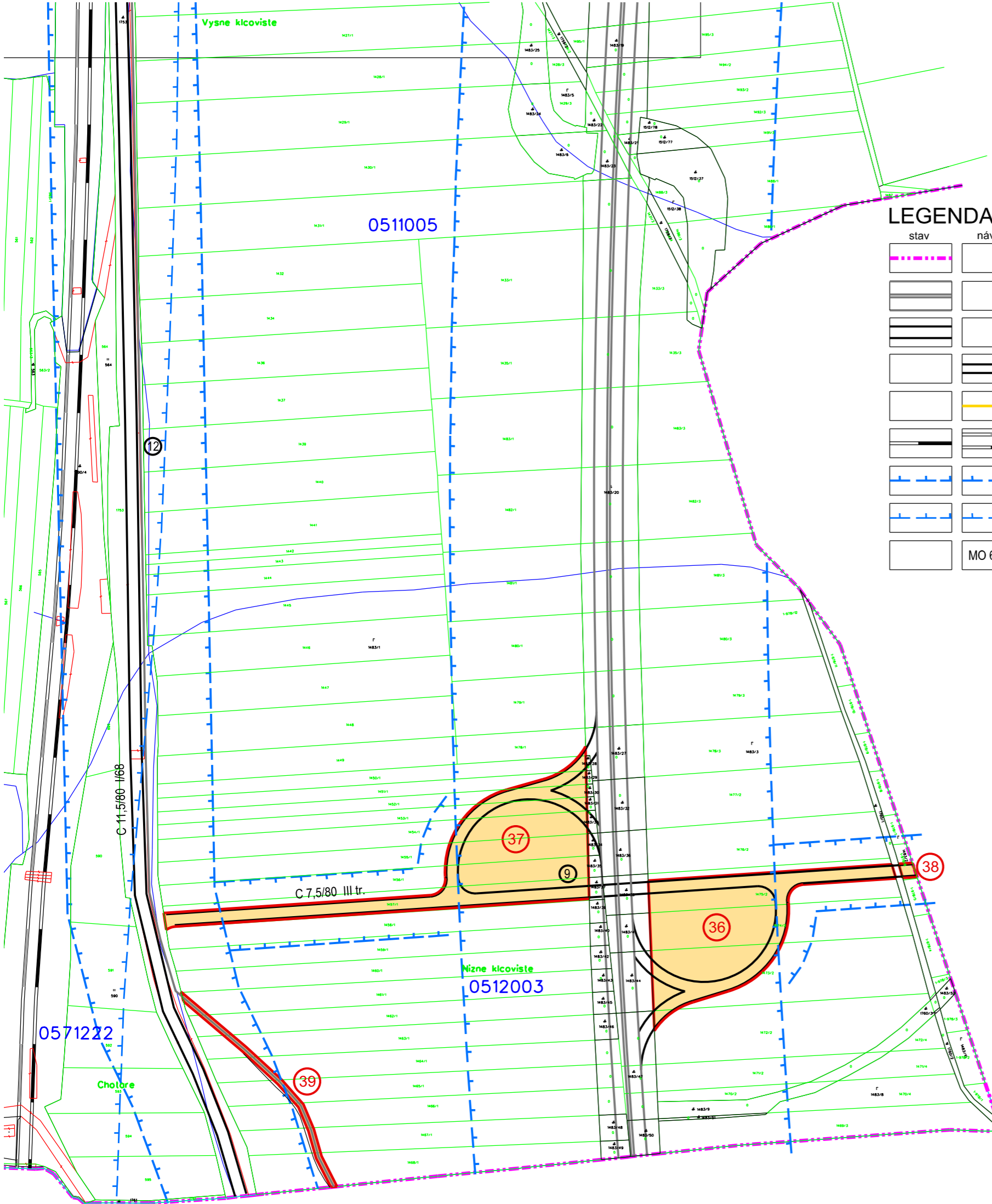


Zmeny a doplnky č. 1/2020 ÚZEMNÉHO PLÁNU OBCE DRIENOVSKÁ NOVÁ VES



LEGENDA :

stav	návrh	
		HRANICA KATASTRÁLNEHO ÚZEMIA
		DIALNICA
		CESTA I.TRIEDY
		CESTA III.TRIEDY
		CYKLISTICKÝ CHODNÍK EUROVELO 11 - MEDZINÁRODNÁ CYKLISTICKÁ CESTA
		PLOCHY A OBJEKTY ŽELEZÍC - ŽELEZNIČNÁ TRAT'
		CESTNÉ OCHRANNÉ PÁSMO
		OCHRANNÉ PÁSMO ŽELEZNICE
		MO 6,5/30 KATEGÓRIA CIEST

stav	návrh	
		PORADOVÉ ČÍSLO LOKALITY
		RODINNÉ DOMY
		DOPRAVNÉ VYBAVENIE
		TECHNICKÉ VYBAVENIE
		ORNÁ PODA
		ZÁHRADY, TTP, VINICE, OVOCNÉ SADY

Schvaľovacia doložka:

Zmeny a doplnky č.1/2020 Územného plánu obce Drienovská Nová Ves, Schválený uznesením Obecného zastupiteľstva Drienovská Nová Ves č. zo dňa	Pečiatka obce
..... Ing. Ján Brozman - starosta obce	

Legenda zmeny a doplnky č.1/2020 :

- ① Zmena funkčnej plochy občianskeho vybavenia - pol.č.35 na východnom okraji zastavaného územia, v priestorovej a funkčnej väzbe na diaľnicu D1 na plochu poľnohospodárskej pôdy
- ② Vypúšťa sa z návrhu
- ③ Zmena funkčnej plochy poľnohospodárskej pôdy v lokalite "Vínice, Kopaniny" v západnej časti zastavaného územia na funkčnú plochu rodinných domov
- ④ Zmena funkčnej plochy poľnohospodárskej pôdy v lokalite "Nad lomom, Hora" v západnej časti zastavaného územia na funkčnú plochu rodinných domov
- ⑤ Zmena funkčnej plochy výroby v lokalite "Tanoroky" v severnej časti zastavaného územia na funkčnú plochu rodinných domov
- ⑥ Zmena funkčnej plochy výroby v lokalite "Mokrý" v severnej časti zastavaného územia na funkčnú plochu rodinných domov
- ⑦ (plánovaná lokalita B)
Zmena funkčnej plochy rodinných domov v lokalite "Mokrý, Patrovská" na funkčnú plochu poľnohospodárskej pôdy a zmena časti plochy zelene verejnej, solitérnej a sprievodnej na funkčnú plochu kompostoviska
- ⑧ (plánovaná lokalita D)
Zmena funkčnej plochy rodinných domov v lokalite "Nižné do hory konce" na plochu poľnohospodárskej pôdy a zmena funkčnej plochy záhrad na funkčnú plochu rodinných domov
- ⑨ Dopravné prepojenie cesty I/20 a diaľnice D1 na južnom okraji katastrálneho územia obce podľa koncepcie ÚPN PSK
- ⑩ Peší chodník pozdĺž cesty I/20
- ⑪ Peší chodník od železničného priestestia k športovému areálu
- ⑫ Medzinárodná cyklotrasa "Eurovelo 11"

Hlavný riešiteľ	ING.ARCH. MARIÁN FERJO	ing.arch. Marián Ferjo Vyšná Šebastová 138, 080 06 Prešov tel., fax : 051/7734049, mobil : 0905 537 289 e-mail : marianferjo@tristanstudio.sk	
Odborne spôsobilá osoba pre obstarávanie ÚPD	ING.ARCH. VLADIMÍR DEBNÁR		
Obstarávateľ	OBEC DRIENOVSKÁ NOVÁ VES		
Názov dokumentácie	Zmeny a doplnky č. 1/2020 ÚZEMNÉHO PLÁNU OBCE DRIENOVSKÁ NOVÁ VES	DÁTUM	02/2021
Názov výkresu	Vyhodnotenie perspektívneho využitia PP a LP na nepoľnohospodárske účely	FORMÁT	9x A4
		STUPEŇ	ČISTOPIS
		MIERKA	VÝKRES ČÍSLO
		1:2 880	8ab

